



일상 생활 중에 꼼꼼히 준비하세요!

대피장소 사전에 파악하고, 비상 생존배낭 준비하기

민방위 대피소 찾기

① '민방위 대피소' 검색(위치 기능 활성화)



네이버



다음



카카오맵



네이버지도

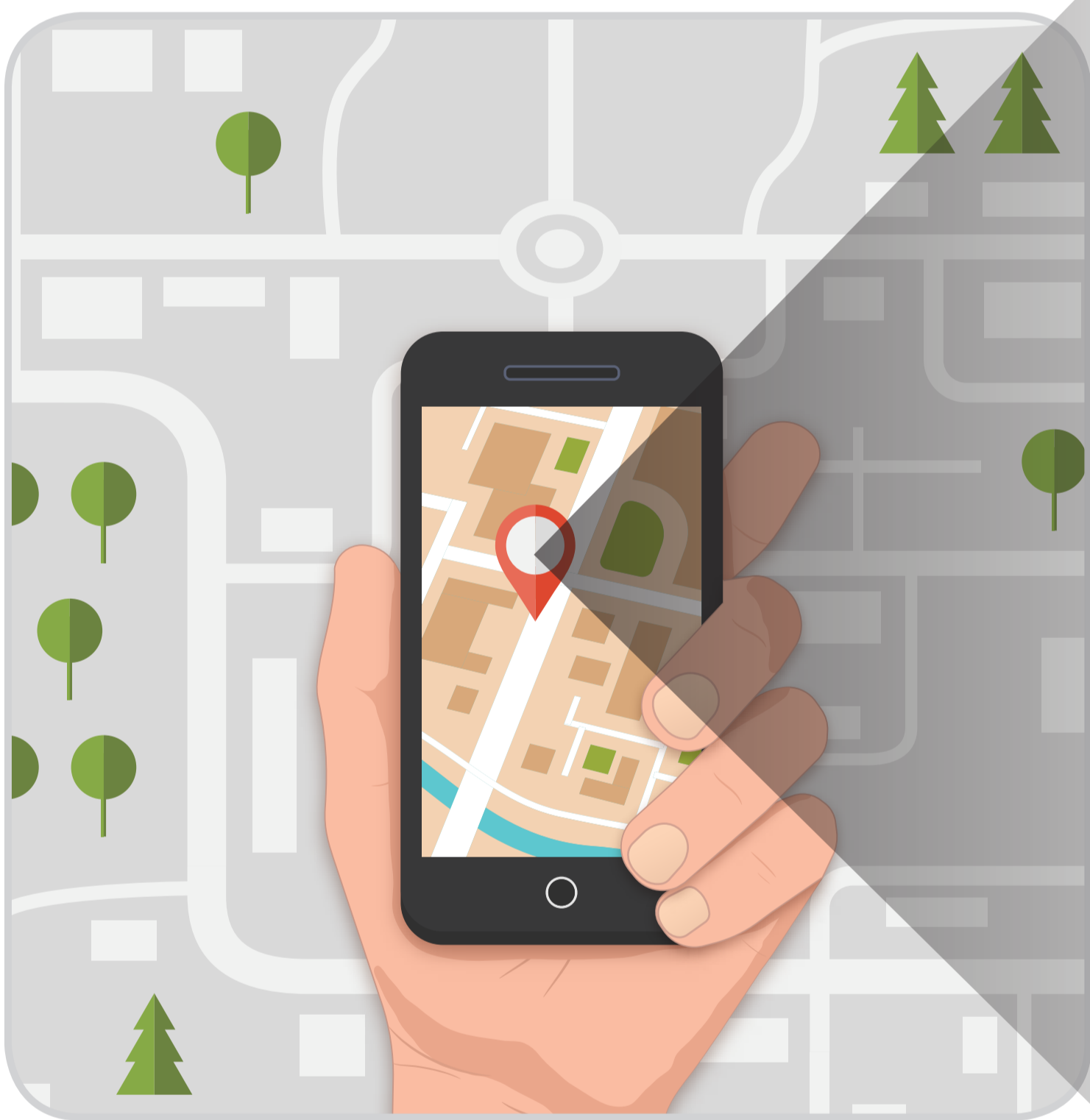


티맵



안전디딤돌

② 가까운 '대피소' 클릭



생존배낭 꾸리기



생수, 간편식, 손전등, 상비약, 라디오(건전지), 마스크, 등

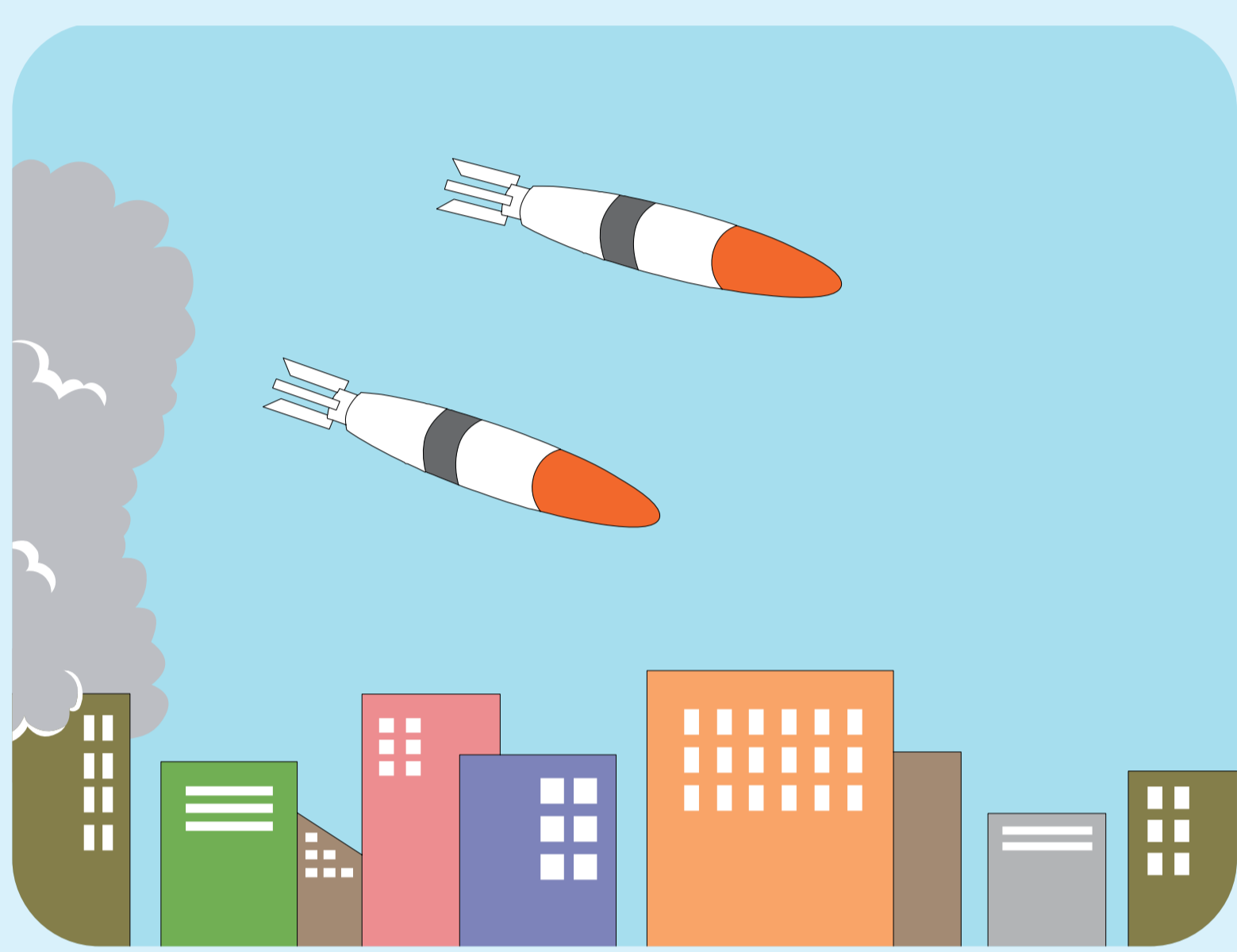


행정안전부



미사일 / 핵무기 공격 이렇게 대처해요!

미사일 공격 상황

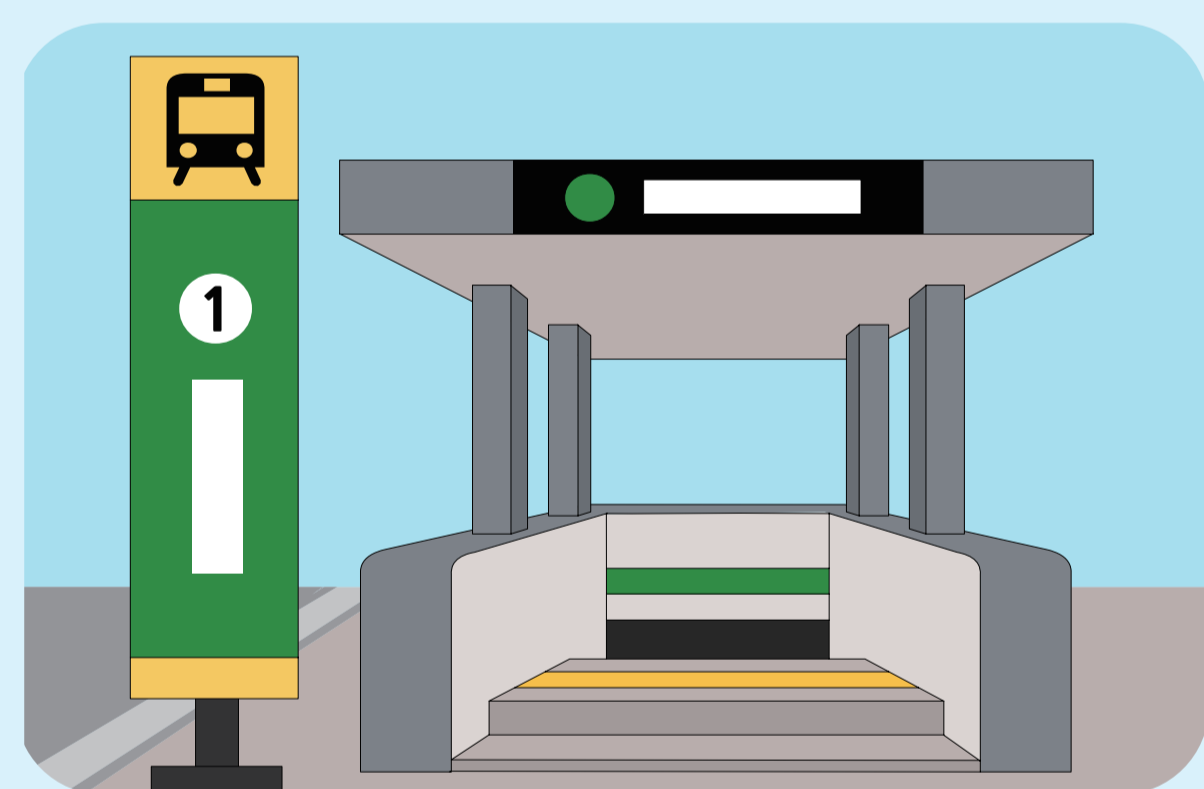


- 지하 대피시설이나 건물 내 또는 지형 지물을 이용하여 신속하게 대피
- 운행 중인 자동차는 가까운 빈터나 도로 우측에 정차하여 안전한 곳으로 대피

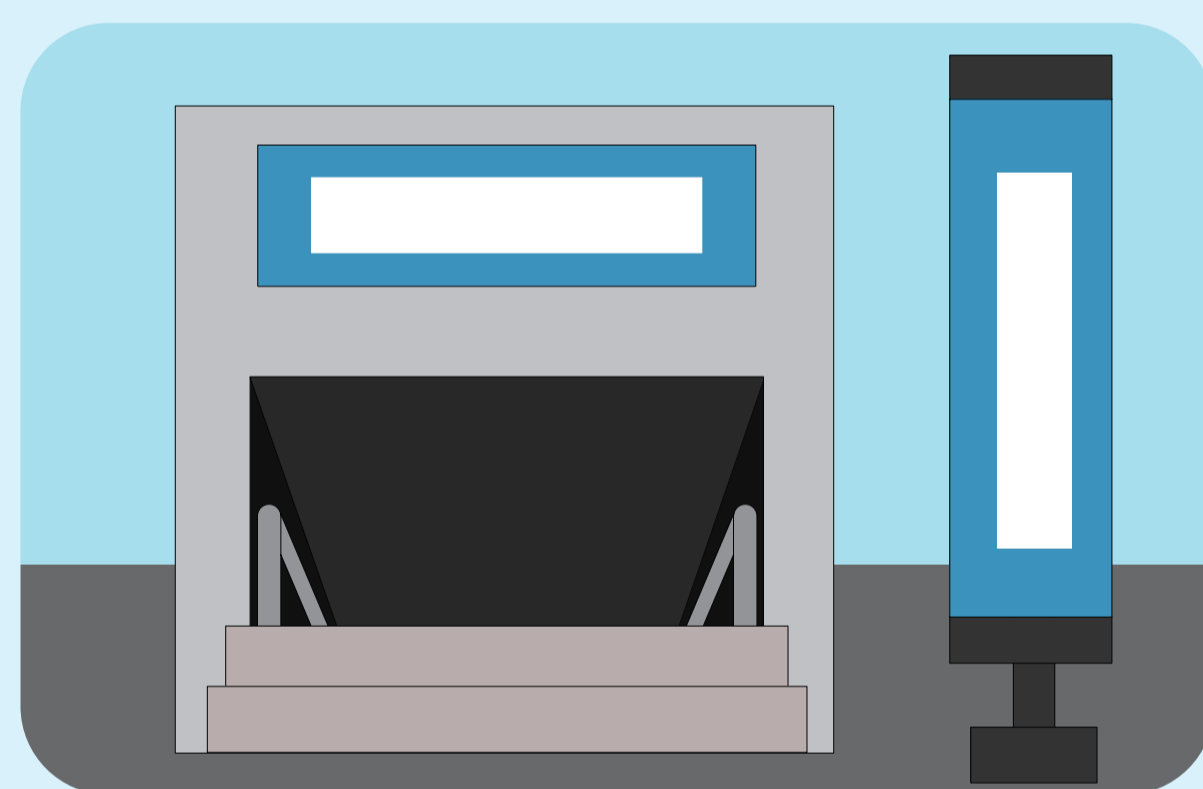
- 극장, 운동장, 터미널, 백화점 등 사람이 많이 모인 곳에서는 영업을 중단하고 신속하게 손님을 안전한 곳으로 대피
- 대피장소에서는 질서를 지키고, 방송을 통한 안내 청취

핵무기 공격 상황

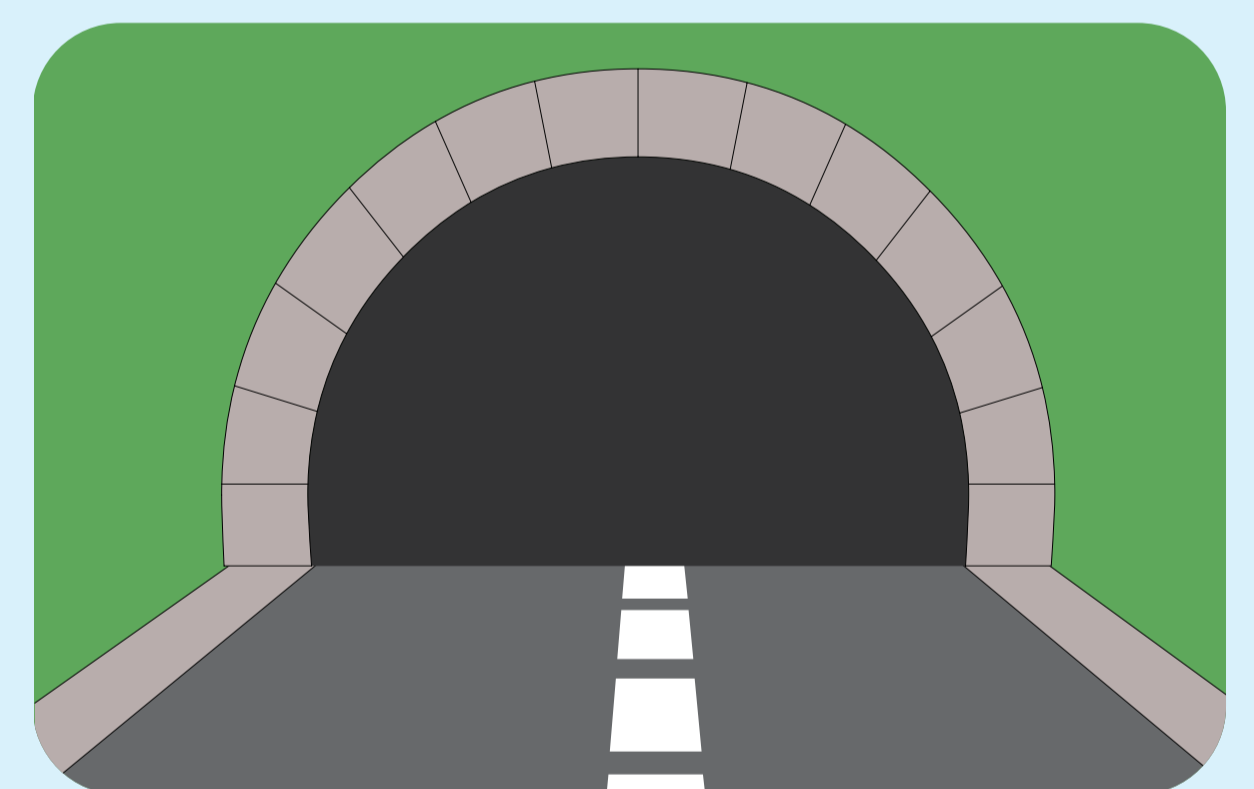
① 경보가 울리면 - 지하시설로 즉각 대피



지하철역

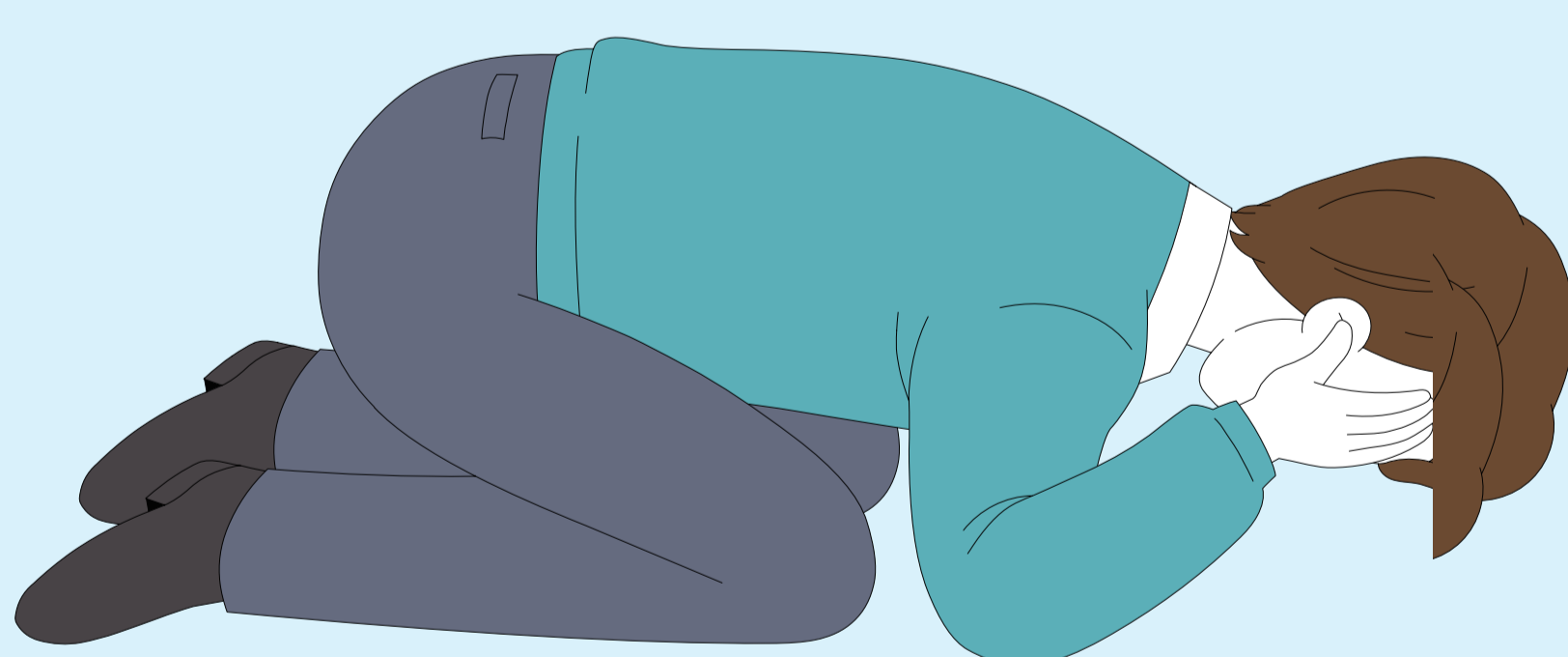


지하상가

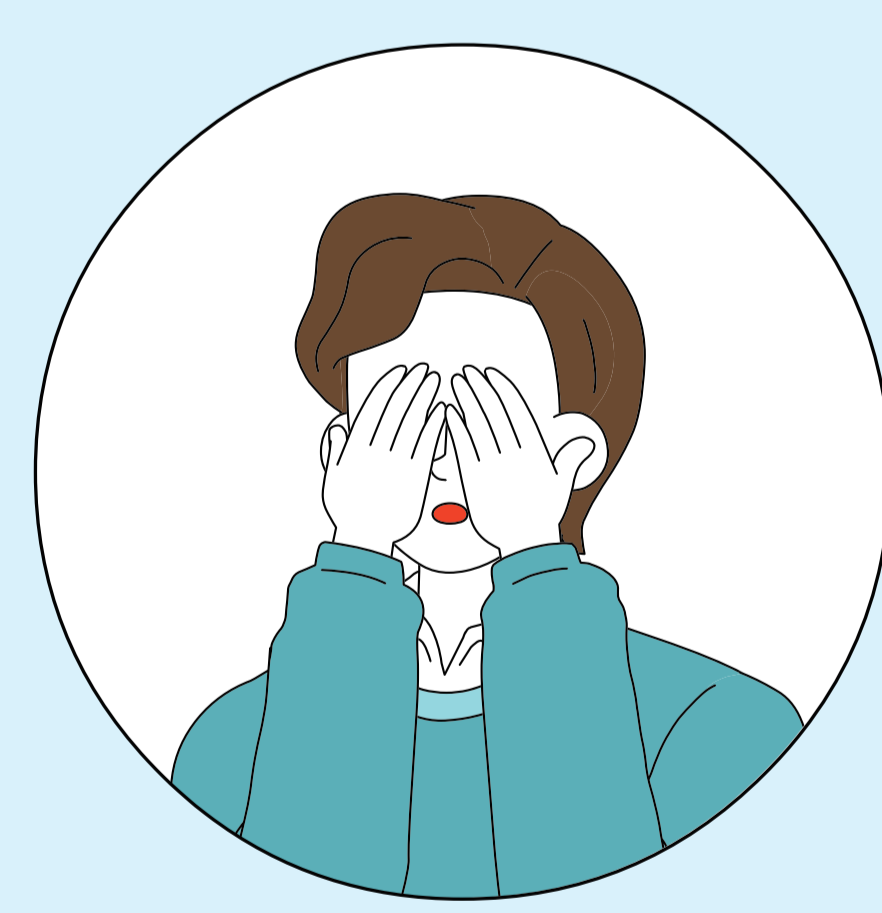


터널

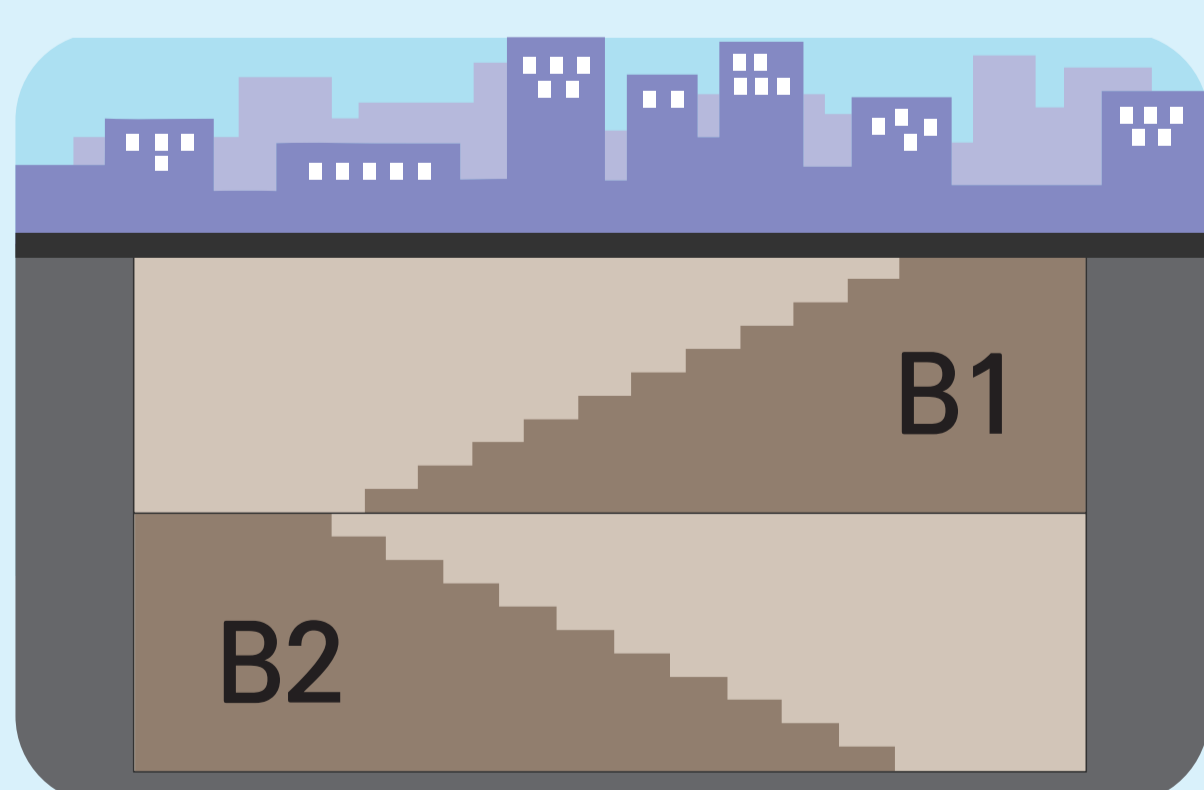
② 핵폭탄이 터지면 - 반대방향으로 엎드려 입을 벌리고 눈, 귀를 막기



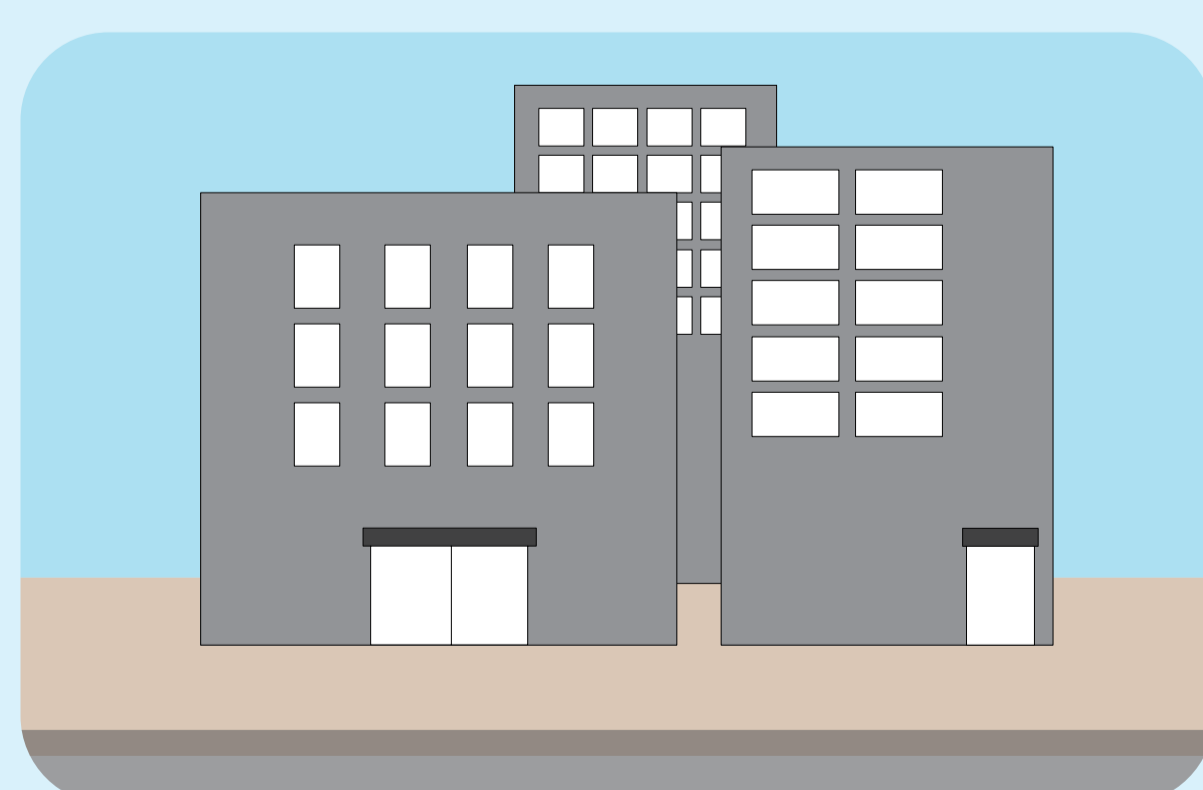
(배가 바닥에 닿지 않게!)



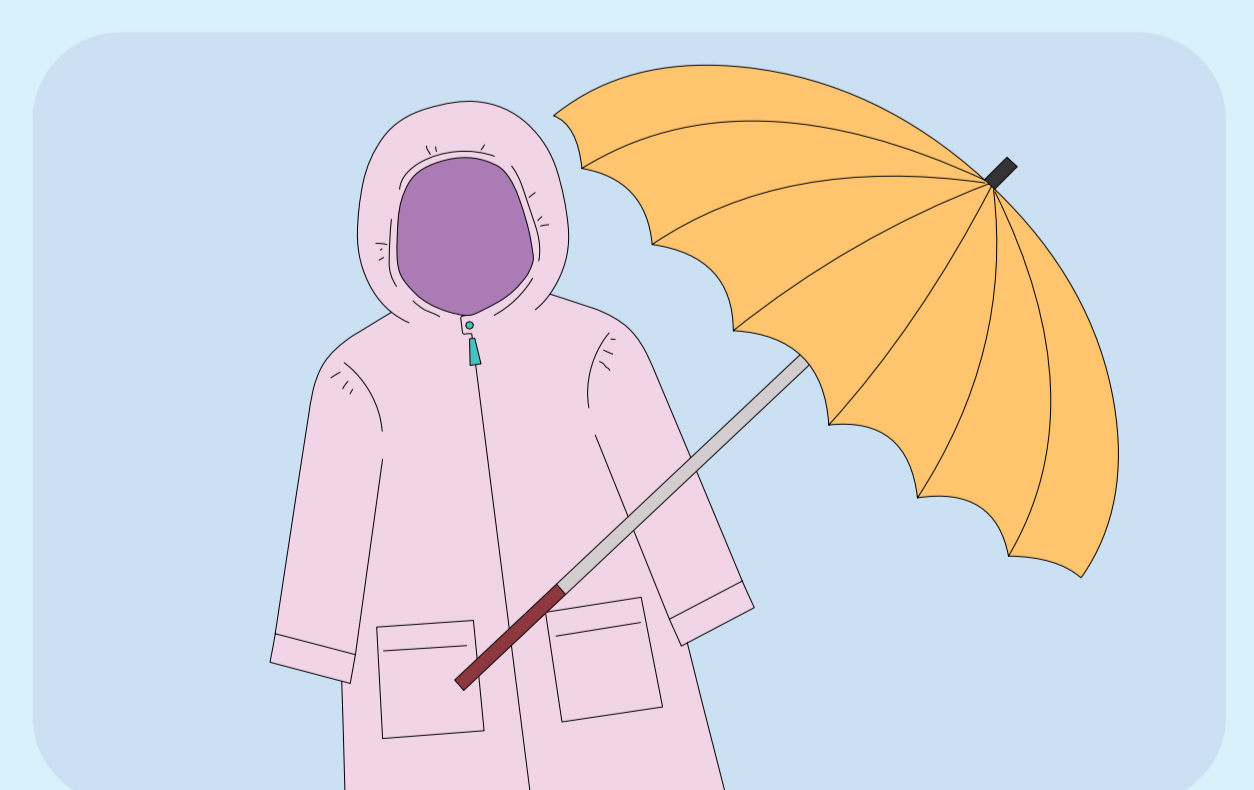
③ 핵폭발 후 - 방사능과 낙진 피하기



지하 깊은 곳



콘크리트 건물 안
(유리창이 없는 곳)



이동시 비옷, 우산 활용



행정안전부